

«РАЗВИТИЕ ИССЛЕДОВАТЕЛЬСКИХ
НАВЫКОВ ШКОЛЬНИКОВ В ЗАРУБЕЖНЫХ
ЭКОЛОГИЧЕСКИХ ЭКСПЕДИЦИЯХ», 2016-2017
УЧЕБНЫЙ ГОД.

*Филинов А.В., учитель географии и
экологии*

Цель:

- ▣ выявить и систематизировать исследовательские навыки при изучении природных объектов с последующим и применением на практике.

Задачи:

- ▣ 1.Продолжить изучение теории ландшафта как основы для формирования исследовательских навыков учащихся
- ▣ 2.Изучить карту поселения «Зареченское» с целью создания проекта по рациональному природопользованию.
- ▣ 3.Подготовить школьный проект «Типы пустынь Гоби» на основе материалов экспедиции 2015г. в Монголию.

Объект исследования:

- ▣ процесс развития исследовательских навыков школьников в зарубежных экологических экспедициях.

Методы исследования:

- ▣ анализ философской, психолого-педагогической и методической литературы с целью определения степени разработанности изучаемой проблемы и выяснение основного направления исследования; сравнительный (экспедиции), картографический (ландшафтоведение), описательный (страноведение), статистический (топонимика).

Направления работы

- ▣ Участие в полевом семинаре педагогов в Даурском заповеднике, август, 2016г.
- ▣ Статья, использование материалов на уроках «Региональная экология», «География Забайкальского края»

В Даурском заповеднике



Гуси сухоносы, Красная книга МСОП



Журавли красавки, Красная книга России



Дзерены, Красная книга РФ



Участники семинара на кордоне Уточи



Направления работы

- ▣ Участие в курсах ИРО по теме «Формирование созидательной активности обучающихся в детских объединениях естественнонаучной направленности в региональном образовательном пространстве», октябрь, 2016г.
- ▣ Лекция для учителей «Социальное партнерство в региональном экологическом образовании (на уровне административного района)»
- ▣

Направления работы

- ▣ Создание карты «Оптимизация природопользования в поселении «Зареченское».
- ▣ - изучение Приложения к карте
- ▣ -сравнение природной обстановки на местности и карте
- ▣ - изучение причин нарушения ландшафта
- ▣ - определение перспектив развития поселения
- ▣ - выбор условных знаков
- ▣ - создание карты, январь-март, 2017г.
- ▣ **Проект**

Работа с литературой

- ▣ Знакомство с понятиями «навык», «исследовательский навык», «классификация навыков»
- ▣ январь, 2017г.
- ▣ Конспект

Экспедиции

- ▣ Подготовка к экспедиции в Монголию и Китай
- ▣ **В течение года**
- ▣ Конспект, изучение литературы (Ефремов И.А., А.К. Рождественский, Г. Мартинсон, П.К. Козлов). Совершенствование навыков исследовательской работы (язык страны, работа с научной литературой)

Направления работы

- ▣ Экспедиция в Монголию (г. Сайшанд) по пути И.А. Ефремова (1946г.)
- ▣ июль, 2017г.
- ▣ Выставка, статья. Совершенствование навыков исследовательской работы (карта маршрута, рисунок с натуры)

Эргиль – обо, Монголия



Эргиль-обо



Кости динозавров



Направления работы

- ▣ Знакомство с литературой по теории культурного ландшафта (Рихтер Г. Культура ландшафта в социалистическом обществе. М., «Прогресс», 1983. – 159С.) **В течение года**
- ▣ Конспект, список литературы

Направления работы

- ▣ Создание проекта «Типы пустынь Гоби» на основе материалов экспедиции 2015г. в Монголию».
- ▣ В течение года
- ▣ Проект

Работа Статных В., 9 класс

Муниципальное бюджетное общеобразовательное учреждение
«Средняя общеобразовательная школа п.с.т. Нагорный»
Нерчинский отдел Забайкальского отделения РГО
Краевой заочный конкурс юных исследователей окружающей среды

Типы пустынь монгольской Гоби

Выполнил: Статных Валерий,
учащийся 9 класса МБОУ СОШ
п.с.т. Нагорный, Нерчинский район
Руководитель: Филинов А.В., учитель
географии и экологии

п.с.т. Нагорный, 2016г.

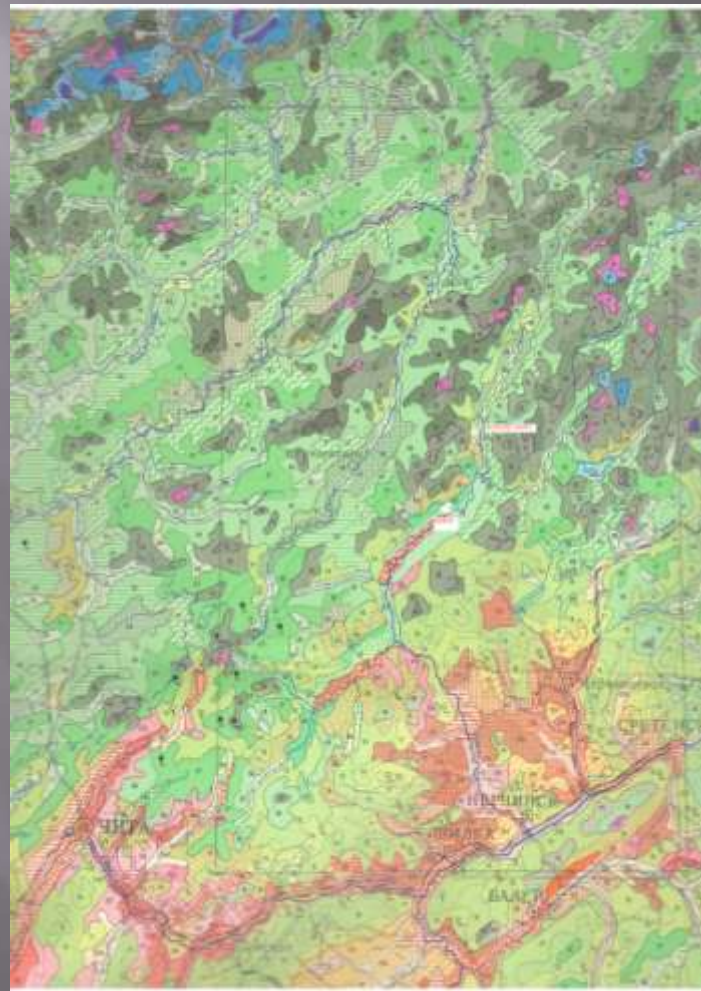
Результаты

- ▣ Статных В., выступая на краевых конференциях «Юные исследователи природы» (март) и «Молодежь и наука Забайкалья» (май), занял первые места и удостоен путевки в ВДЦ «Орленок» (август, 2017г.)
- ▣ Полухин А., занял первые места на районной и краевой конференциях с работами «Ландшафты среднего течения р. Нерчи» и «Природопользования эвенков в разных типах ландшафтов»

Направления работы

- ▣ Создание карты «Ландшафты Нерчинского района», **в течение года**
- ▣ **Настенная карта**

Ландшафтная основа для карты



Топонимика

- ▣ Систематизация материалов по топонимике:
- ▣ - создание словаря оронимов
- ▣ - работа над названиями рек, озер и др. (гидронимов).
- ▣ - работа с литературой по составлению топонимической карты, **июль-август**
- ▣ **Статья**

Публикации

Федеральное государственное бюджетное образовательное
учреждение высшего профессионального образования
«Забайкальский государственный университет»
Федеральное государственное бюджетное учреждение науки
«Институт природных ресурсов, экологии и криологии
Сибирского отделения Российской академии наук»
Забайкальское отделение
Всероссийской общественной организации
«Русское географическое общество»
Забайкальское отделение
Межрегиональной общественной организации
«Ассоциация российских географов-обществоведов»

**Записки
Забайкальского отделения
Русского географического общества**

Выпуск 135

*Географические исследования
пригранично-периферийных районов
в рыночных условиях*

Чита
Забайкальский государственный университет
2016

Результаты работы

- ▣ Статья
- ▣ Организация и проведение трансграничных экспедиций по пути русских путешественников – как форма географического образования школьников // Изв. ЗРОРГО., вып.135. – 2016г. С.341-343
- ▣ Выступление на краевой конференции «Географические исследования пригранично-периферийных районов в рыночных условиях», октябрь, 2016г.